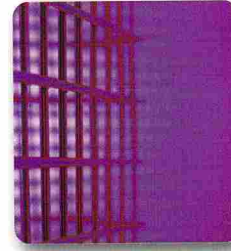
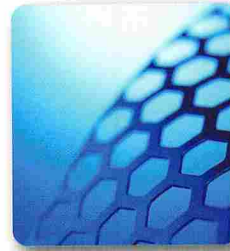
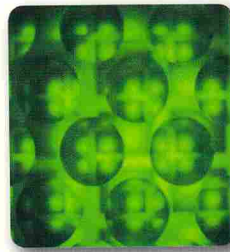
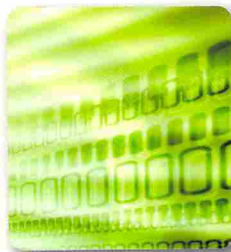
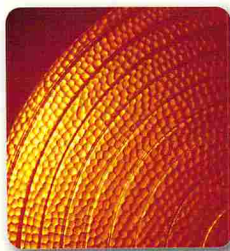


東京の キラリ企業 200社



 東京の優れた技術・製品が結集

2016

工場の自動化に貢献する、高精度工業用センサの専門メーカーです。クーラント・切粉が飛び散る悪環境から、半導体製造のクリーン環境下まで、精密位置決め用途で高い精度を発揮する、オリジナリティの高い様々なセンサーを開発・製造・販売しています。



精密位置決めスイッチ



エア式精密着座センサ



CNC タレット旋盤用ワイヤレス寸法判別スイッチ

得意な技術・製品

電気式が当たり前の工業用センサ業界で、世界でも他に例を見ない「精密機械式センサ」を開発

工作機械業界においては、刃先の摩耗を検知する「ツールセッタ」として、延べ世界17ヶ国・70社以上の工作機械メーカーに採用され、世界トップクラスのシェア

- ・2014年 経済産業省「ダイバーシティ経営企業100選」受賞
- ・2014年 経済産業省「グローバルニッチトップ企業100選」受賞
- ・2015年 東京都「ベンチャー技術大賞 優秀賞」受賞

主要な技術・製品

- ①精密位置決めスイッチ
M5×17mm 世界最小クラス
産業機械のスペースの限られた場所に取り付け可能
1μm 繰返し精度・300万回の耐久性で、機械の小型化を実現します。
- ②エア式精密着座センサ
従来の空圧式「ギャップセンサ」の常識が覆る、±0.5μm 繰返し精度
切粉の噛み込みによる、ワークの浮き上がりを実際に検出、工作機械の加工不良品の発生を防止します。
- ③CNC タレット旋盤用ワイヤレス寸法判別スイッチ
2.4GHz 帯の "新" 無線通信方式
配線が困難なタレット旋盤のツールホルダに直接搭載し、加工前のバー材のL寸を1μm繰返し精度で検出
L寸法不良品の発生を未然に防ぎます。
- ④CNC 工作機械用ツールセッタ
工作機械のツールの摩耗検出・熱変位補正で、加工精度と生産性の向上が実現します。

■生産拠点、研究体制：開発：立川本社、製造：立川工場

■得意な顧客、市場分野：自動車、工作機械、半導体、ロボット、医療機器、スマートフォン製造など、様々な産業機械の精度の向上・コストダウンに貢献

■主要取引先(企業名)、顧客構成：トヨタ自動車(株)／本田技研工業(株)／日産自動車(株)／ヤマザキマザック(株)／オークマ(株)／(株)デンソー／FOXCONN／東京エレクトロン(株)／キャノンアネルバ(株)／キャノンツキ(株)など

▶海外展開事例、海外拠点：販売子会社：中国 上海、台湾 台中

▶受賞履歴(直近3～5年以内)：東京都ベンチャー技術大賞優秀賞、グローバルニッチトップ企業100選受賞

▶公的支援利用状況(直近3～5年以内)：経営革新計画、市場開拓助成事業、新製品・新技術開発助成事業、成長産業等設備投資特別支援事業、ものづくり中小企業・小規模事業者試作開発等支援補助金

カブシキガイシャ メトロール

株式会社 メトロール

●資本金：4,000万円 ●従業員数：124人 ●設立年度：1976年

●連絡窓口(名前)：石橋達也

所在地：〒190-0011 東京都立川市高松町1-100 立飛リアルエステート25号棟5階

電話：042-527-3278(代)

FAX：042-528-1442

<Eメール>
touchsensor@metrol.co.jp

<ホームページ>
http://www.metrol.co.jp/